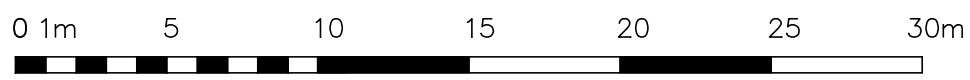
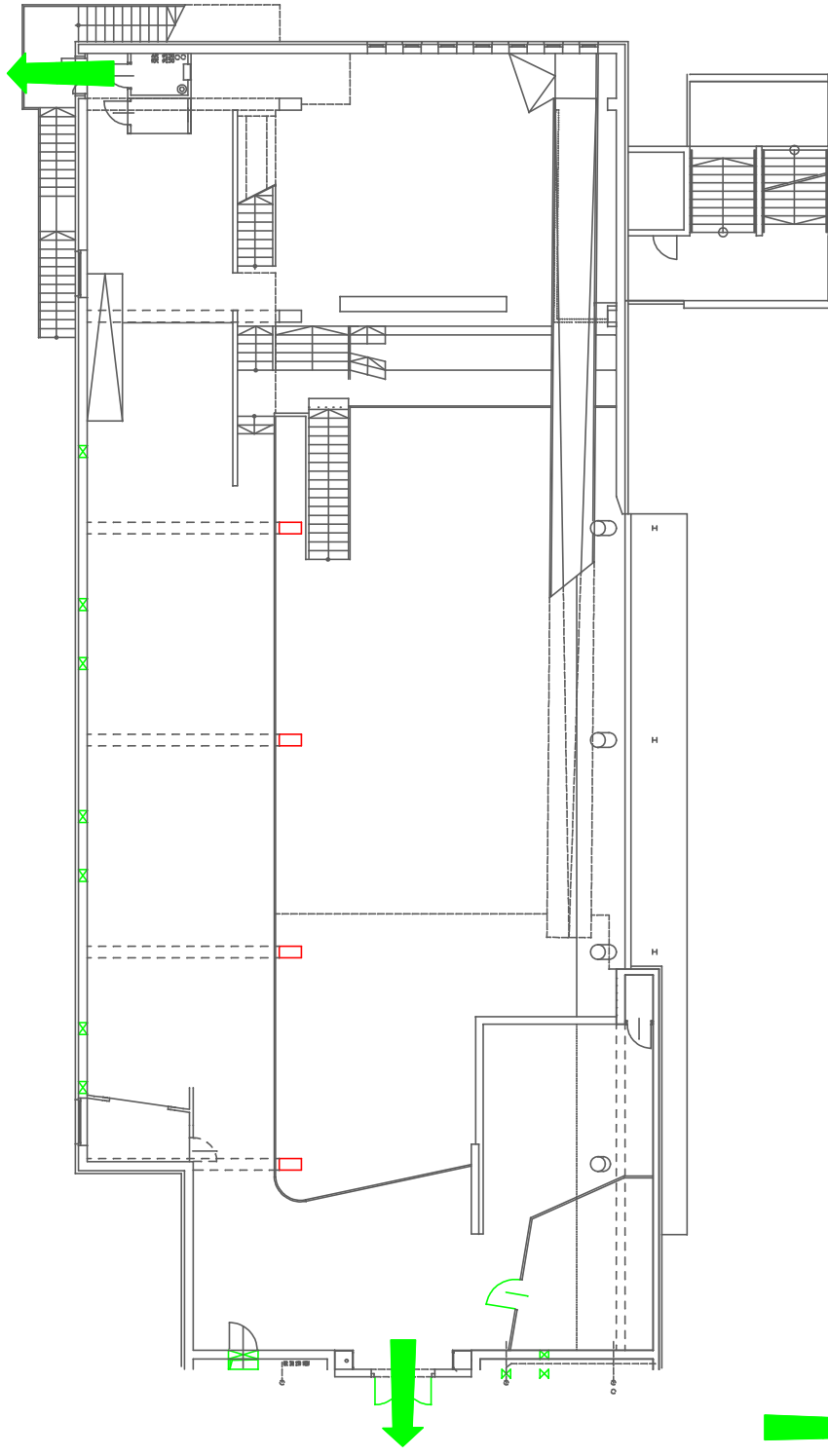


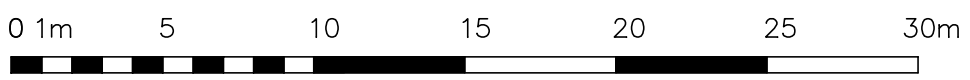
 Fluchtweg



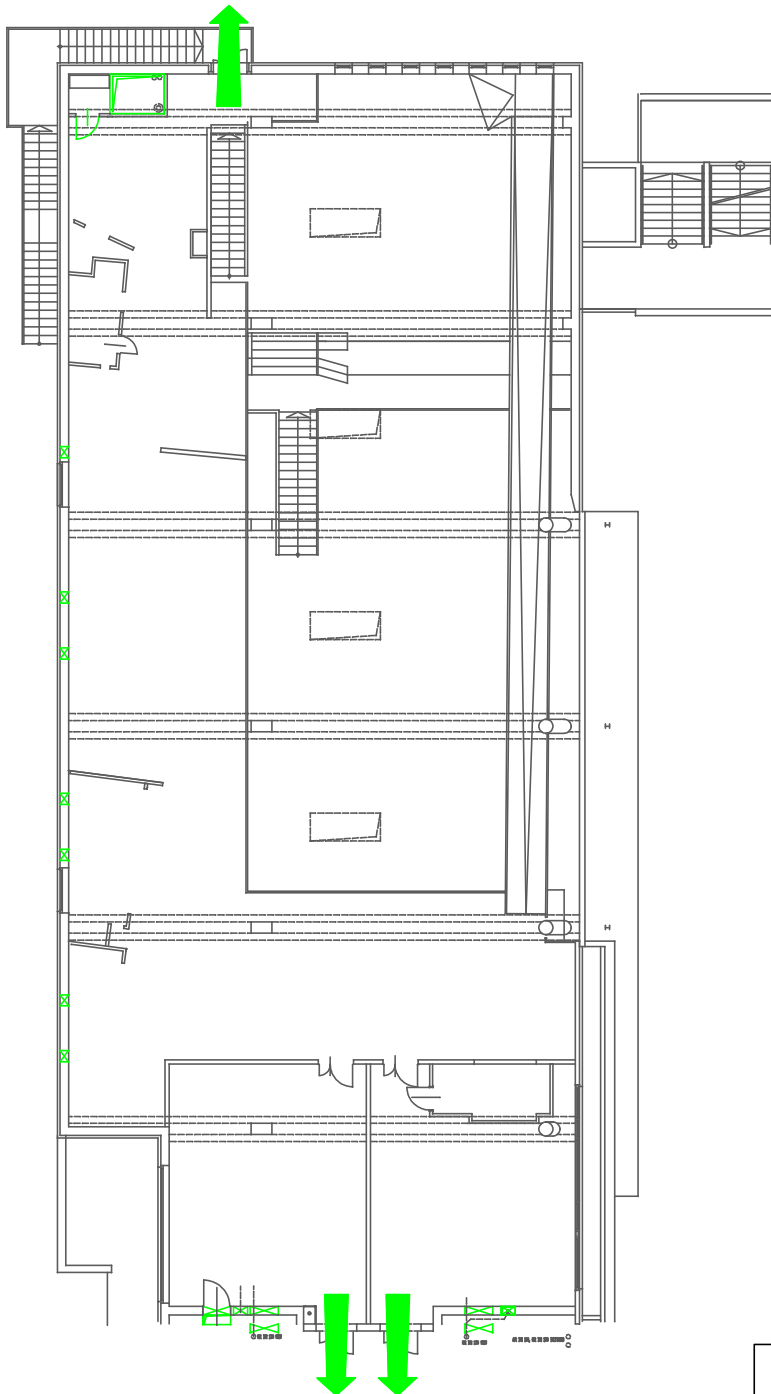
<b>EMS Lounge</b> Dietrichgasse 25   1030 Wien	
	Maßstab eingepasst
ERDGESCHOSS	
Änderungen vorbehalten!	



 Fluchtweg



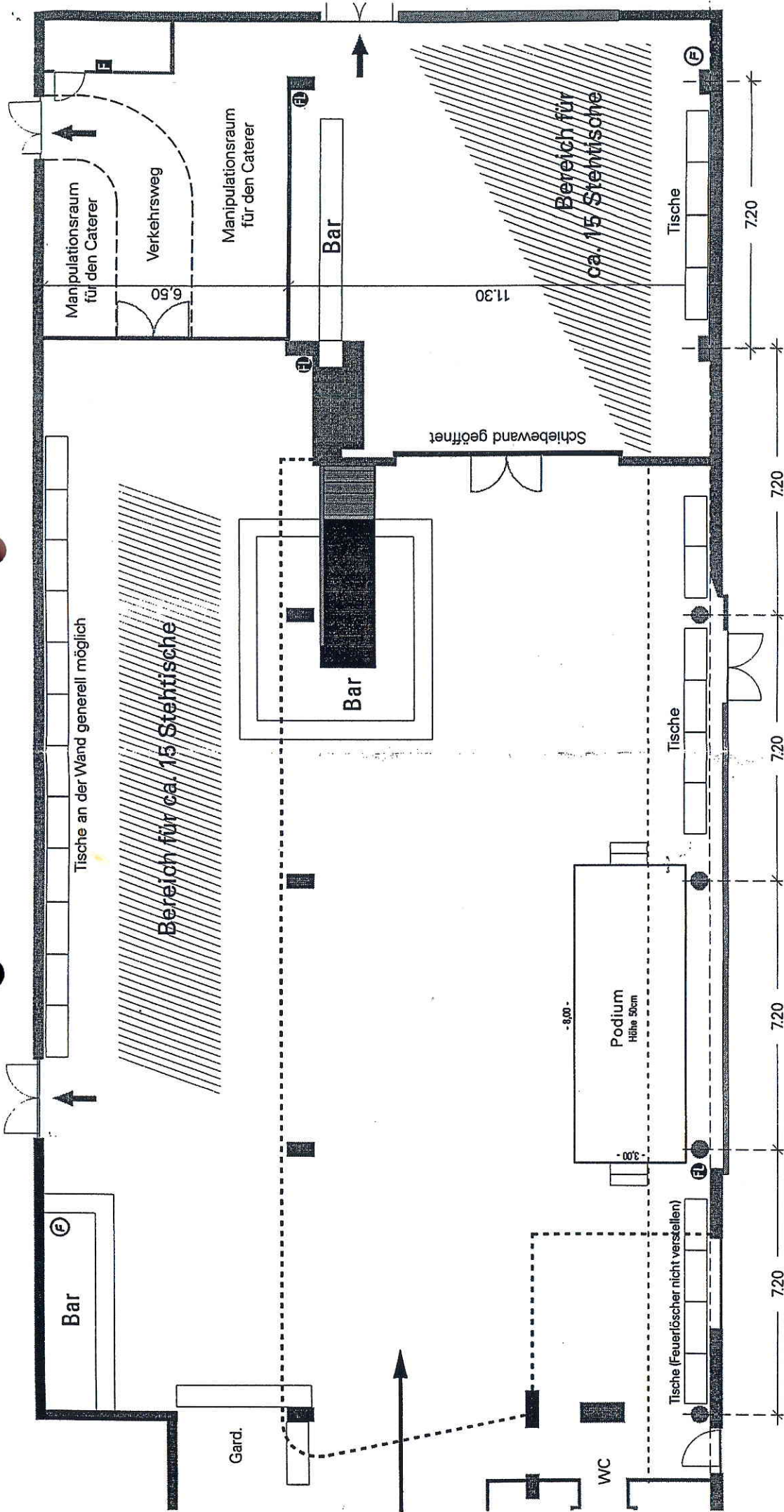
<b>EMS Lounge</b> Dietrichgasse 25   1030 Wien	
	Maßstab eingepasst
1.Obergeschoss	
<b>Änderungen vorbehalten!</b>	



 Fluchtweg

<b>EMS Lounge</b> Dietrichgasse 25   1030 Wien	
	Maßstab eingepasst
2.Obergeschoss	
<b>Änderungen vorbehalten!</b>	





siemensforumwien

Erdgeschoß  
M = A3 / 1:100

Variante  
Publikumstanz



Magistrat der Stadt Wien  
Magistratsabteilung 3  
Allgemeine bauherrliche Angelegenheiten  
Hierauf bezieht sich der Bescheid  
Ma 35-Y13-703/98  
Wien, 0.9. Dez. 1999

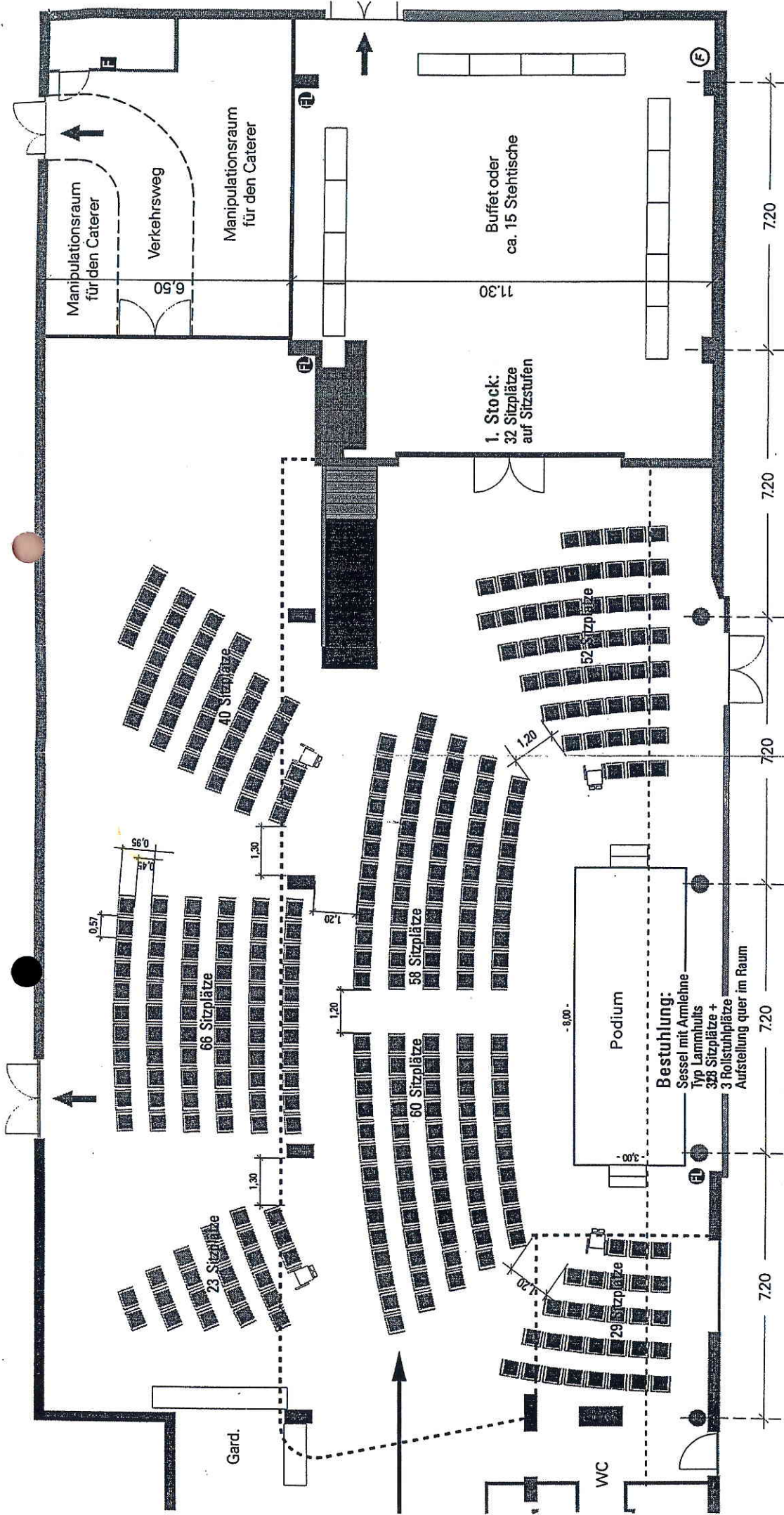
Für den Abteilungsleiter:  
Dipl. Ing. Haschke e. h.  
Senatsrat

*[Signature]*

Publikumstanz  
700 Personen



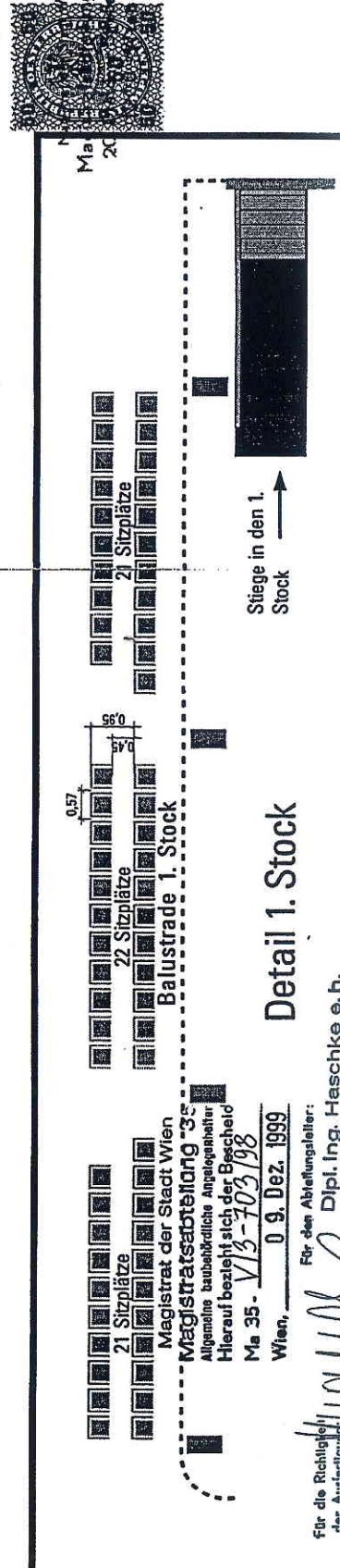




siemensforumwien  
 25. Geschoß  
 M = A3 / 1:100  
 Variante  
**Show/Varieté/Tanz**  
 Gesamtsitzanzahl:  
 434 + 4 Rollstuhlplätze

*Hobby PA*

**Am**



**Detail 1. Stock**

Für die Richtigkeit der Ausführung: *INIM* Dipl. Ing. Haschke e. h.  
 Wien, 09. Dez. 1999  
 Magistrate der Stadt Wien  
 Magistratsabteilung 35  
 Allgemeine bautechnische Angelegenheiten  
 Hierauf bezieht sich der Bescheid  
 Ma 35 - 113-703/98